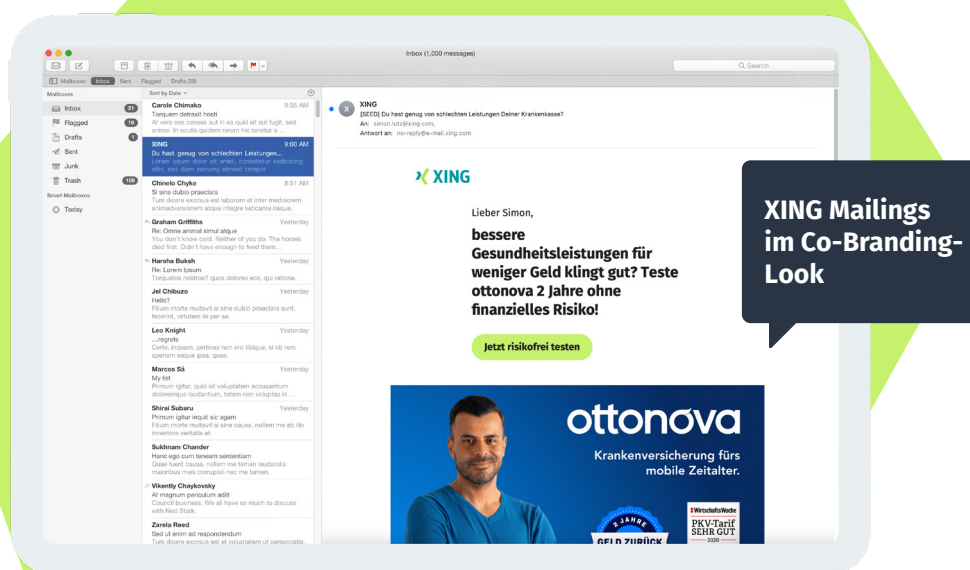




XING Mailings

Ihre Marketing-Botschaft direkt ins Postfach der XING User.



Senden Sie Ihre Marketing-Botschaft direkt in die E-Mail-Postfächer Ihrer potenziellen Neukunden. Gemeinsam mit Ihnen suchen wir die passende Zielgruppe für Ihre Marketing-Botschaften innerhalb unserer rund 21 Mio. Mitglieder-innen und gestalten für Sie ein aussagekräftiges Stand-Alone-Mailing.

Ihre Vorteile im Überblick:



Seriöses Umfeld

Mit seinen seriösen und aktiven Mitgliedern bietet XING ein attraktives Umfeld für Ihre Kundenansprache.



Werbemittel-Exklusivität

Auf XING gibt es nur einen minimalen Werbeanteil. Damit erreicht Ihre Werbebotschaft eine höhere Aufmerksamkeit.



Echte Daten

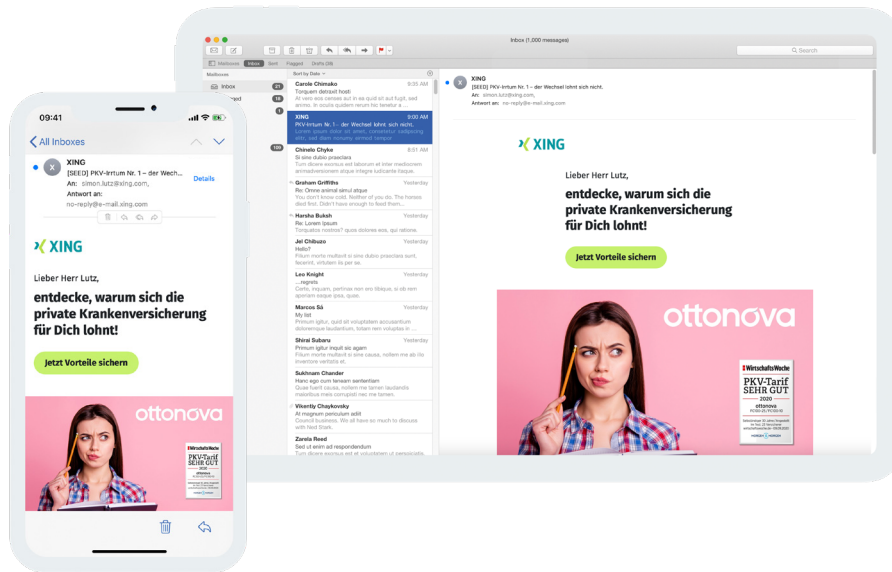
Das Targeting findet anhand echter Daten statt und nicht basierend auf Wahrscheinlichkeiten.



Individuelles Konzept

Diese Art der Kooperation findet nur mit wenigen ausgewählten Partnern von XING statt. Dadurch gewinnt Ihre Kampagne an Exklusivität.

XING Mailings



Gut zu wissen:

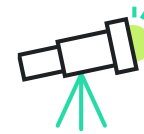


Exklusives E-Mail-Marketing mit XING
Wir entwickeln mit Ihnen gemeinsam eine crossdigitale, wirkungsstarke Werbekampagne mit exklusiven Angeboten für XING Mitglieder-innen.

Damit Sie potenzielle Kunden noch besser erreichen, verschicken wir als vertrauter Absender Ihre XING Mailings im Co-Branding-Look.



Maßgeschneidertes Targeting
Vielfältige Zielgruppen-Parameter und individuelles Clustering ermöglichen eine zielgenaue Ausrichtung Ihrer Kommunikation.



Direkte Ansprache
Das Mailing wird an die von den XING Mitgliedern angegebene aktive E-Mail-Adresse versendet und gelangt somit direkt in ihr Postfach außerhalb von XING. Das führt zu einer höheren Reichweite sowie Öffnungsraten.

Detaillierte Parameter garantieren Ihnen ein **genaues Targeting**:



Tätigkeitsfeld



Karrierestufe



Branche



Job-Titel



Unternehmensgröße



Region



Altersgruppe



Geschlecht



Hohe Wechselmotivation



Arbeitgeber



Hochschulen- und Studiengänge

Zusätzlich kann XING mit Hilfe von SQL-Datenbankabfragen alles selektieren, was in den Profildaten unserer Mitglieder hinterlegt ist. Das sind z. B. Angaben wie Interessen, Hobbies, Aktivitäten, Studienabschlüsse, Fähigkeiten etc. Darüber hinaus können auch ganz spezielle Unternehmen identifiziert und im Rahmen der Kampagne zielgerichtet angesprochen werden.